

Rollen für den unsichtbaren, versenkten Einbau

**50 kg
Tragkraft**

NEU

Einbau-Lenkrollen mit Elastomer-Rädern

Art.-Nr.	A	b	H	Bohrloch-Breite mm	Bohrloch-Tiefe mm	Kg kg	Preis CHF exkl. MwSt.
1.008.512	15	13	25	40	17	50	7.90
1.008.513	27	13	31	50	17	50	12.90



Einbau-Bockrollen mit Elastomer-Rädern

Art.-Nr.	A	b	H	Bohrloch-Breite mm	Bohrloch-Tiefe mm	Kg kg	Preis CHF exkl. MwSt.
1.008.522	15	13	25	40	17	50	7.50
1.008.523	27	13	31	50	17	50	12.50



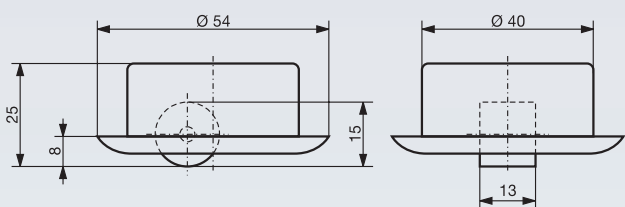
Einbau-Lenkrollen mit Polyamid-Rädern

Art.-Nr.	A	b	H	Bohrloch-Breite mm	Bohrloch-Tiefe mm	Kg kg	Preis CHF exkl. MwSt.
1.008.510	15	13	25	40	17	50	4.90
1.008.511	27	13	31	50	17	50	7.90

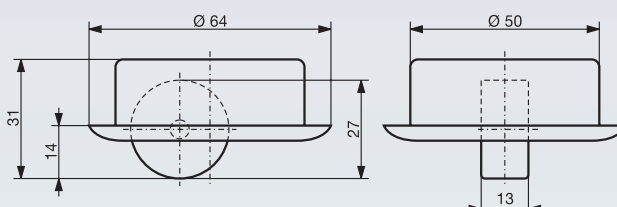


Einbau-Bockrollen mit Polyamid-Rädern

Art.-Nr.	A	b	H	Bohrloch-Breite mm	Bohrloch-Tiefe mm	Kg kg	Preis CHF exkl. MwSt.
1.008.520	15	13	25	40	17	50	4.50
1.008.521	27	13	31	50	17	50	7.50



Masse für die Lenkrolle mit Rad-Ø 15 mm



Masse für die Lenkrolle mit Rad-Ø 27 mm

Die Einbaumasse für die Bockrollen sind identisch mit denjenigen der Lenkrolle. Das Rad ist jedoch in der Bockrolle auf der Achse in der Mitte des Gehäuses platziert.

20 % Rabatt ab Warenwert Fr. 100.—

25 % Rabatt ab Warenwert Fr. 500.—

Mengenrabatt auf Anfrage.

Die Rabattangaben gelten ausschliesslich für das Räder + Rollen-Sortiment!



Einsatzorte

Die unsichtbare Alternative zu den klassischen Möbelrollen!
Dank dem versenkten Einbau ist die Rolle von aussen nicht sichtbar.

Das Möbelstück sieht aus, als ob es über dem Boden schwebt.

Für empfindliche Böden wie z.B. Parkett empfehlen wir die Rollen mit Elastomer-Rädern. Bei Fliesenböden sollten die Rollen mit Rad-Ø 27 mm verwendet werden. Die Rollen mit Rad-Ø 15 mm sind nur für schwellenlose Umgebungen geeignet.

Gehäuse

Kunststoff. Max. Geschwindigkeit: 4 km/h.

Montage

Die Rollen werden in der Bodenplatte eines Möbelstückes versenkt.

Breite + Tiefe des erforderlichen Bohrloches siehe Tabelle.

Räder

Variante 1: Hellgraues Elastomerrad mit Gleitlagerung.

Variante 2: Weisses Polyamidrad mit Gleitlagerung.

Beide Rollen sind spurfrei laufend.